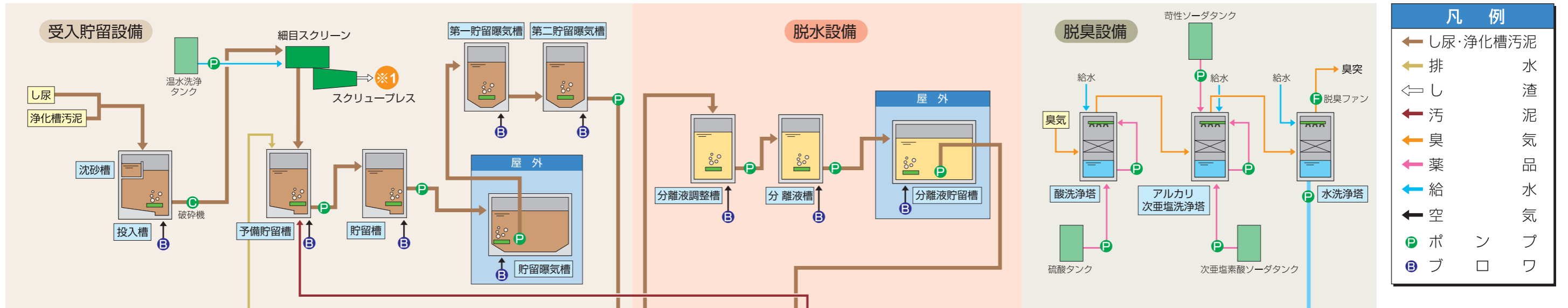
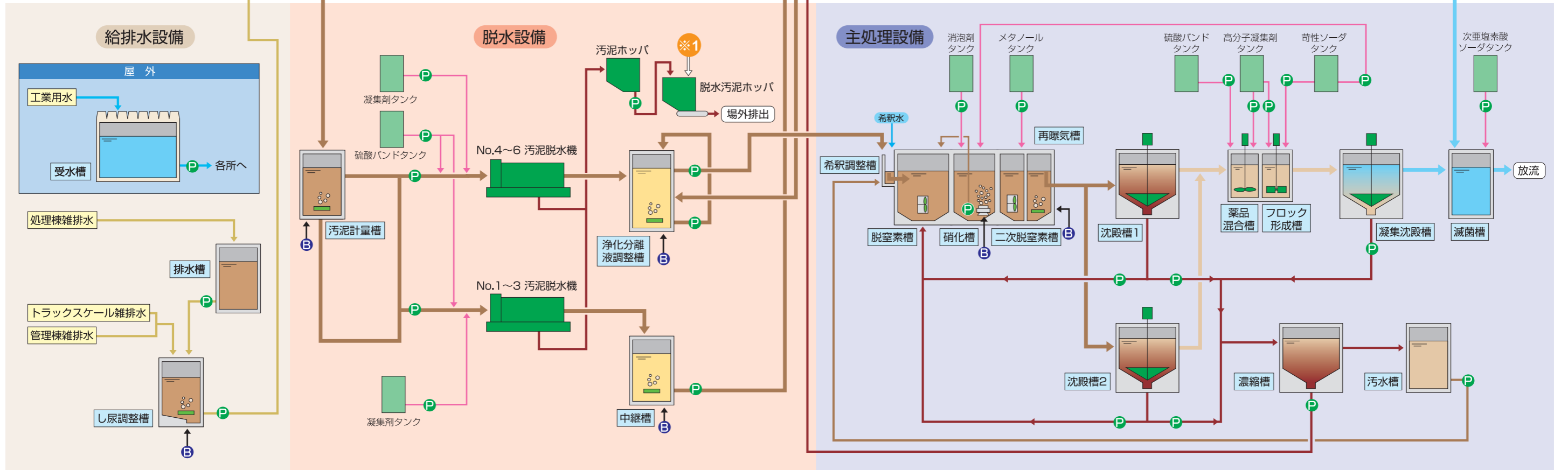


受入貯留棟



処理棟



各設備の詳細

受入貯留設備

投入槽	搬入されたし尿及び浄化槽汚泥を貯留する槽
ドラムスクリーン	ドラムの回転を利用し、し尿及び浄化槽汚泥に含まれる夾雑物を取り除く機械
スクリーブレス	ドラムスクリーンで回収した夾雑物を圧力をかけて搾る機械
貯留槽	夾雑物を除去した、し尿及び浄化槽汚泥を貯留する槽
貯留曝気槽	し尿及び浄化槽汚泥に空気を送り汚泥を均一にする槽

脱水設備

遠心分離機	汚泥に高分子凝集剤を添加し、遠心力を利用して固液分離する機械
高分子凝集剤	汚泥を固める薬剤
分離液	遠心分離機で固液分離されたる液
脱水汚泥	遠心分離機で回収された汚泥
分離液調整槽	分離液を貯留する槽

主処理設備

希釈水	分離液を微生物に消化しやすい濃度に薄める水
返送汚泥	曝気槽に戻す微生物
沈殿槽	曝気槽水の汚泥分を沈殿させる槽
余剰汚泥	余った微生物
汚泥濃縮槽	余剰汚泥をより濃い汚泥にする槽
濃縮汚泥	貯留槽に戻して処理されます
脱窒素槽	} 生物学的に脱窒素処理する
硝化槽	
二次脱窒素槽	
再曝気槽	
メタノール	二次脱窒素槽へBOD源として使用
消泡剤	硝化槽内へ発泡対策として使用
薬品混合層	処理水に硫酸バンドを添加して有機性のフロックを作る槽
フロック形成層	高分子凝集剤を添加して更に大きいフロックを作る槽
苛性ソーダ	処理水の水素イオン濃度を調整する薬剤
凝集沈殿槽	フロックを沈殿させる槽
滅菌槽	処理水を消毒し無害にして放流します