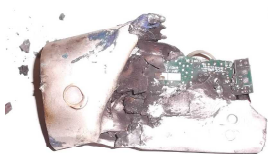
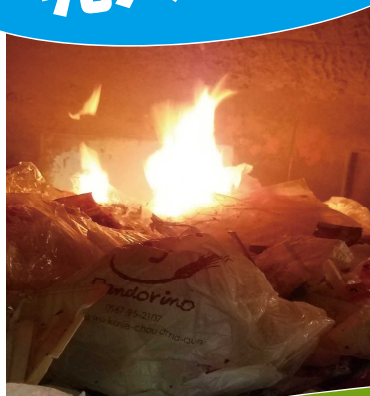


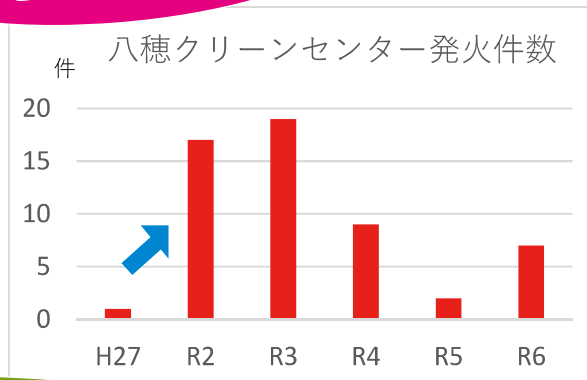
八穂クリーンセンターからのお願い 充電式電池を捨てないで

充電式電池を含む機器がごみ袋の中に混入し、八穂クリーンセンターでの発火トラブルが近年増加しています。充電式電池はごみ袋に入れず、リサイクルにご協力ください。

発火写真



発火件数



充電式電池を使用している機器



携帯電話



携帯ゲーム機



電気シェーバー



電動歯ブラシ



ハンディクリーナー



デジタルカメラ



モバイルバッテリー



電子タバコ



ノートパソコン

※上記以外にコンセントから取り外して使用する機器に含まれているため、捨てる前に一度確認してください。

リサイクル場所

右記マークがついている使用済みの充電式電池は、電器店、ホームセンター等の排出協力店にお持ちください。黄色いリサイクルBOX 缶が目印です。お近くの排出協力店は、(一社)JBRCのホームページから検索できます。

なお、回収は充電式電池のみのため、電池を取り外せない機器は各市町村にお問い合わせください。



ニッケル水素電池



ニカド電池



リチウムイオン電池



リサイクルBOX 缶